

**La Tecnología de los Antiguos Mosaicos Mesoamericanos:
Una Investigación Experimental de Super Pegamentos Alternativos**

Traducido del Inglés por Alex Lomónaco

Lista de figuras

- [Figura 1.](#) Bletia purpurea, una orquídea terrestre.
- [Figura 2.](#) Laelia autumnales, una orquídea epifítica.
- [Figura 3.](#) Copal en el mercado de Tepoztlán.
- [Figura 4.](#) Cera de abejas nativas.
- [Figura 5.](#) Árbol de Bursera (copal) en el Jardín Etnobotánico de Cuernavaca.
- [Figura 6.](#) Cortando bulbos de orquídea Bletia con un cuchillo de obsidiana.
- [Figura 7.](#) Pseudobulbos de orquídea cortados.
- [Figura 8.](#) Trozos de orquídeas secándose al sol.
- [Figura 9.](#) Jeff Sahagún pulverizando bulbos secos en un molcajete.
- [Figura 10.](#) Pseudobulbos molidos.
- [Figura 11.](#) Ed Stark tamiza polvo de orquídea mientras Jeff Sahagún registra los datos.
- [Figura 12.](#) Bill Duncan produciendo goma de orquídea utilizando polvos.
- [Figura 13.](#) Plumas pegadas a un *amatl* con goma de Stanhopea hernandezii.
- [Figura 14.](#) Las orquídeas fueron pesadas en cada una de las etapas del proceso.
- [Figura 15.](#) Jeff Sahagún y David Maynard preparan un potente adhesivo hecho con copal.
- [Figura 16.](#) Jadeíta fijada a madera de *Cedrela odorata* con un adhesivo de copal y cera de abejas.
- [Figura 17.](#) Jeremy Coltman preparando el calibrador de fuerza Mecmesin.
- [Figura 18.](#) Fuerzas relativas de gomas de orquídea, resinas, y cera de abejas.
- [Figura 19.](#) Polvos de diferentes especies de orquídeas productoras de goma.
- [Figura 20.](#) Mini-mosaico de plumas, usando goma de Stanhopea hernandezii.



Figura 1. Bletia purpurea, una orquídea terrestre.



Figura 2. Laelia autumnales, una orquídea epifítica.



Figura 3. Copal en el mercado de Tepoztlán.



Figura 4. Cera de abejas nativas.



Figura 5. Árbol de Bursera (copal) en el Jardín Etnobotánico de Cuernavaca.



Figura 6. Cortando bulbos de orquídea Bletia con un cuchillo de obsidiana.

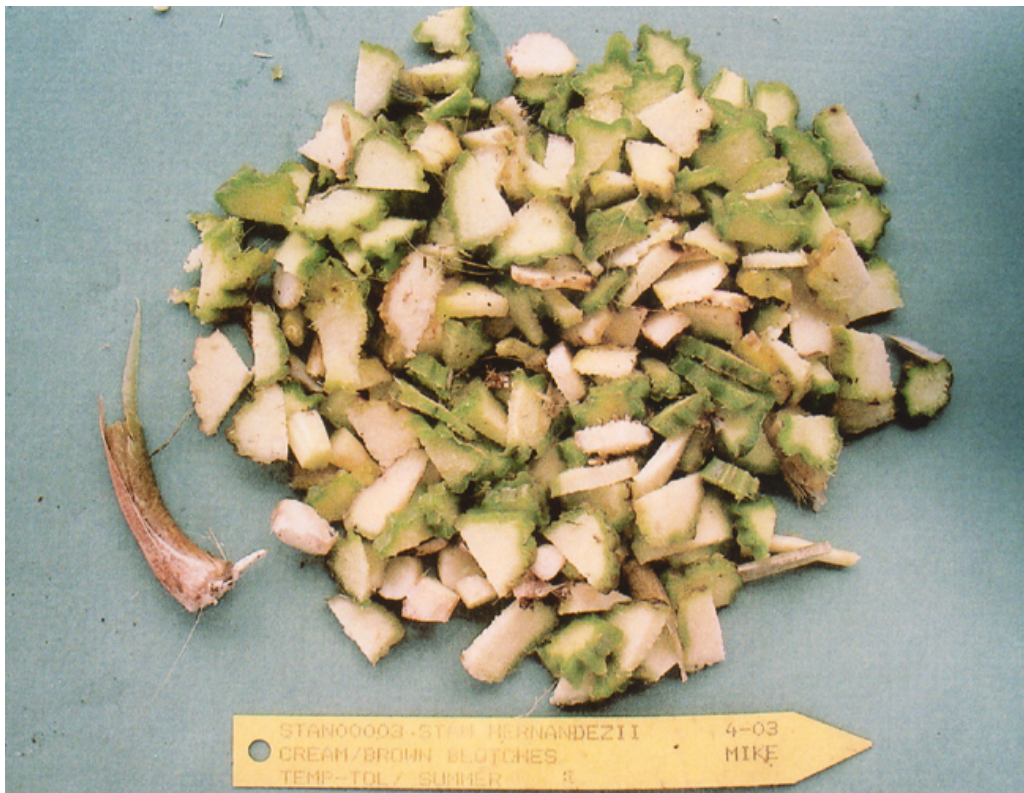


Figura 7. Pseudobulbos de orquídea cortados.



Figura 8. Trozos de orquídeas secándose al sol.



Figura 9. Jeff Sahagún pulverizando bulbos secos en un molcajete.

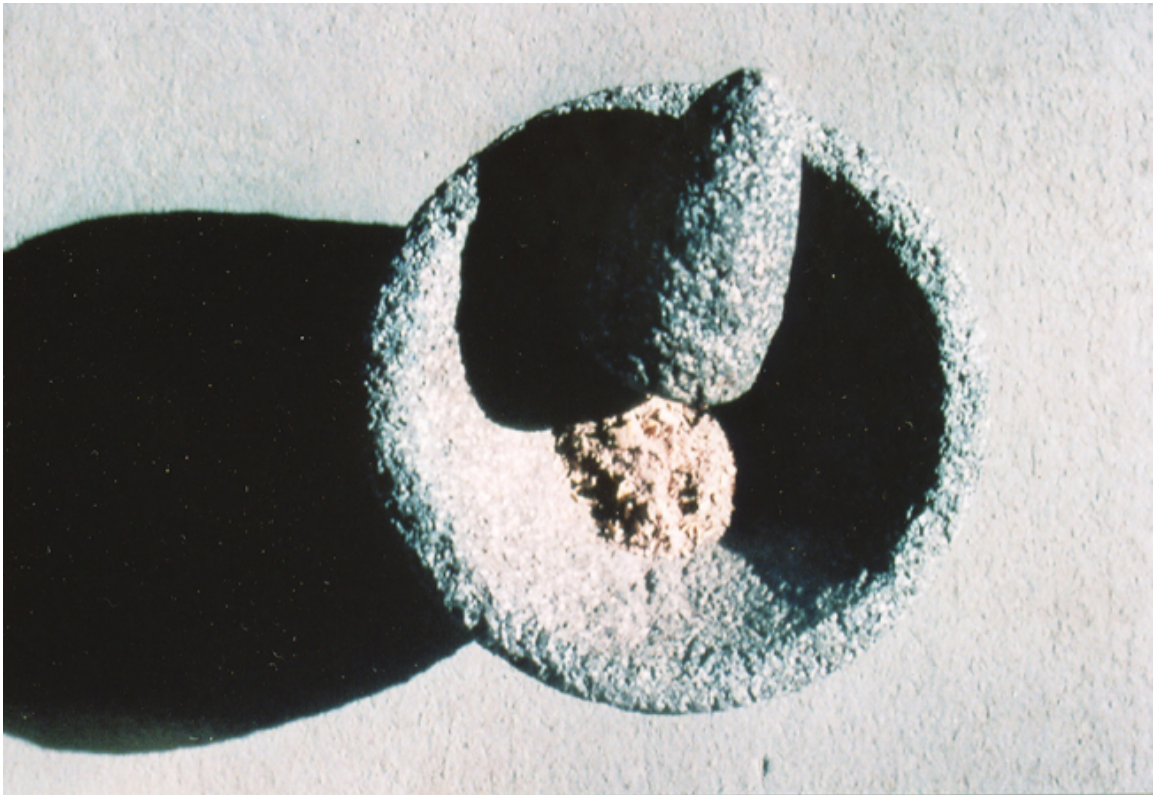


Figura 10. Pseudobulbos molidos.



Figura 11. Ed Stark tamiza polvo de orquídea mientras Jeff Sahagún registra los datos.



Figura 12. Bill Duncan produciendo goma de orquídea utilizando polvos.



Figura 13. Plumas pegadas a un amatl con goma de Stanhopea hernandezii.

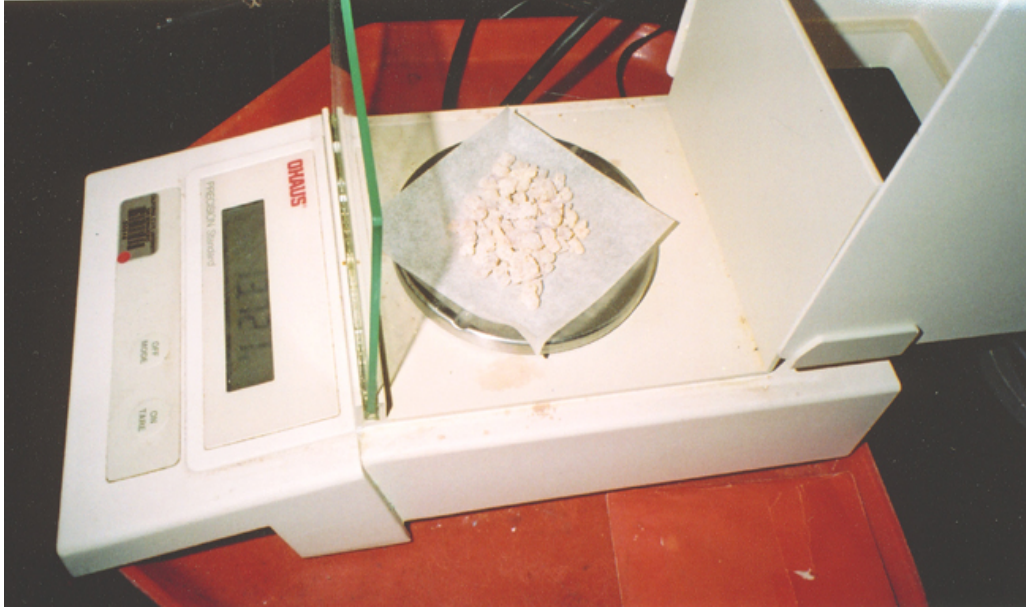


Figura 14. Las orquídeas fueron pesadas en cada una de las etapas del proceso.

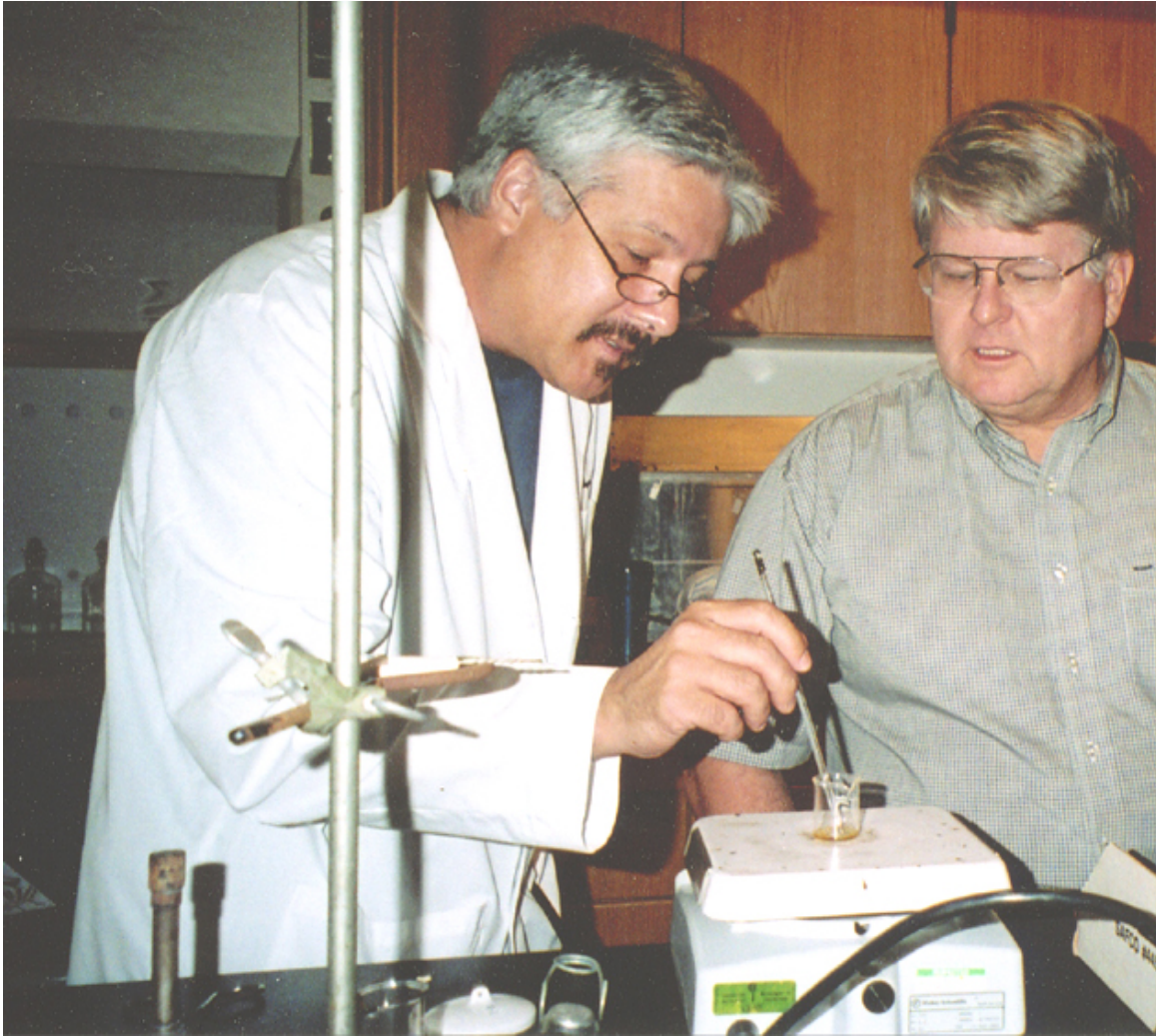


Figura 15. Jeff Sahagún y David Maynard preparan un potente adhesivo hecho con copal.



Figura 16. Jadeíta fijada a madera de Cedrela odorata con un adhesivo de copal y cera de abejas.



Figura 17. Jeremy Coltman preparando el calibrador de fuerza Mecmesin.

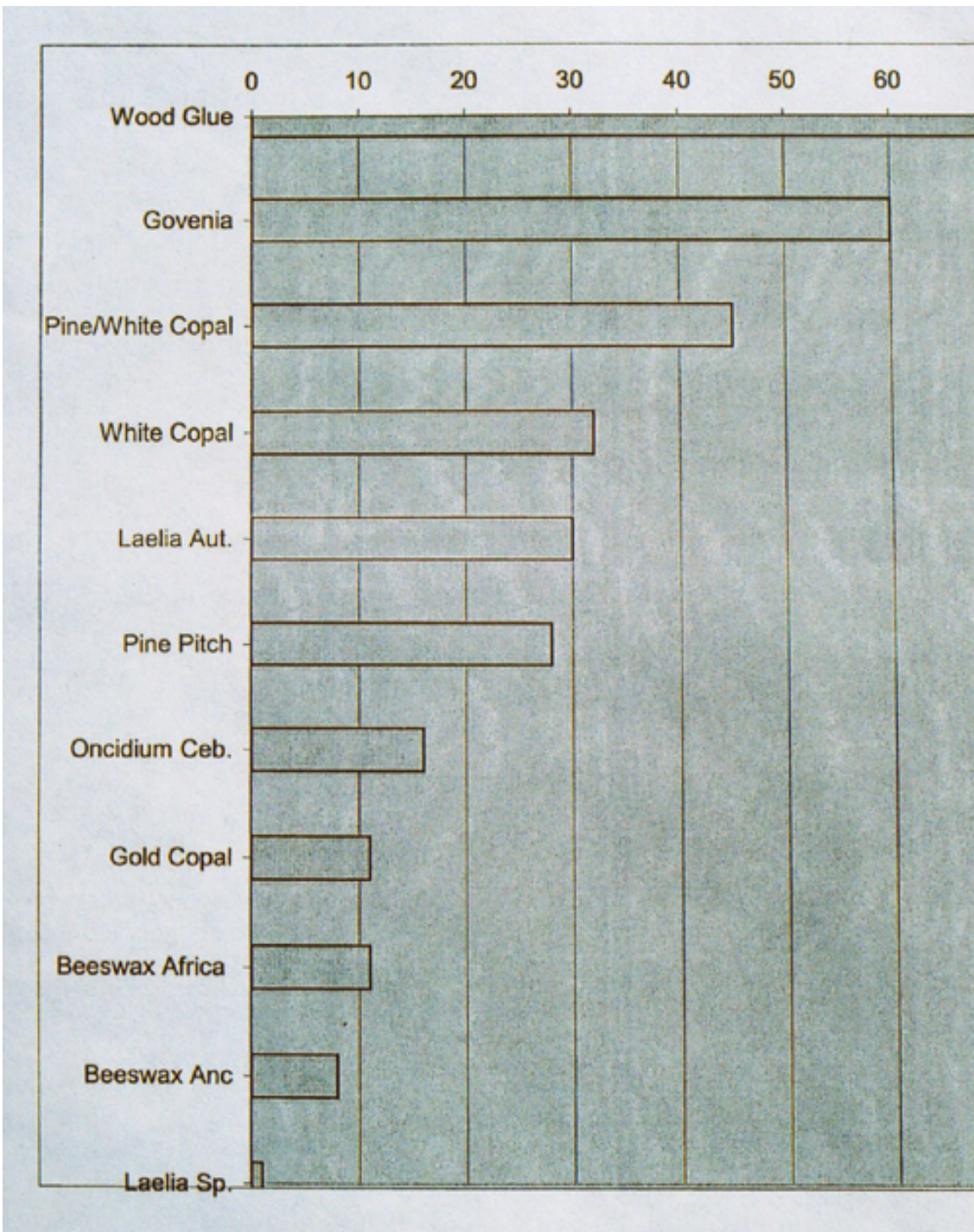


Figura 18. Fuerzas relativas de gomas de orquídea, resinas, y cera de abejas.

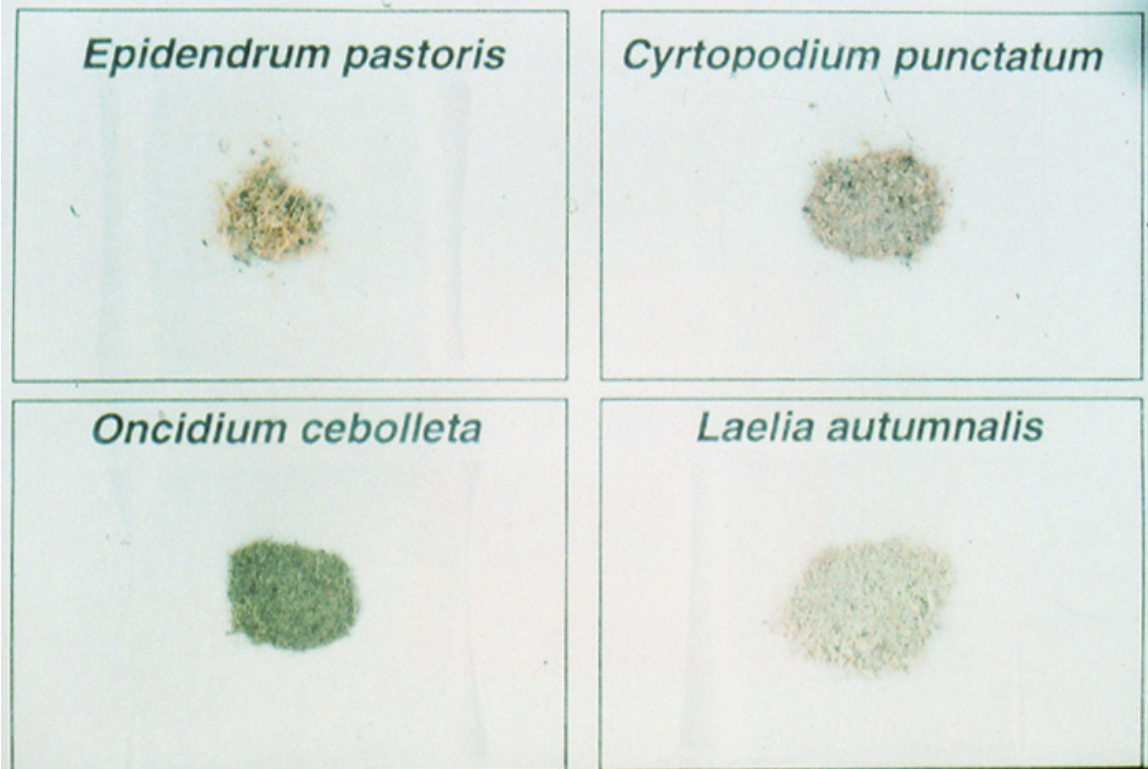


Figura 19. Polvos de diferentes especies de orquídeas productoras de goma.



Figura 20. Mini-mosaico de plumas, usando goma de Stanhopea hernandezii.